



Logistik aus der Wolke

Oracle-Technologien als Basis für die Logistik-Cloud

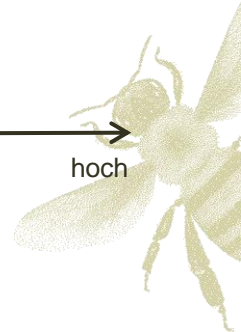
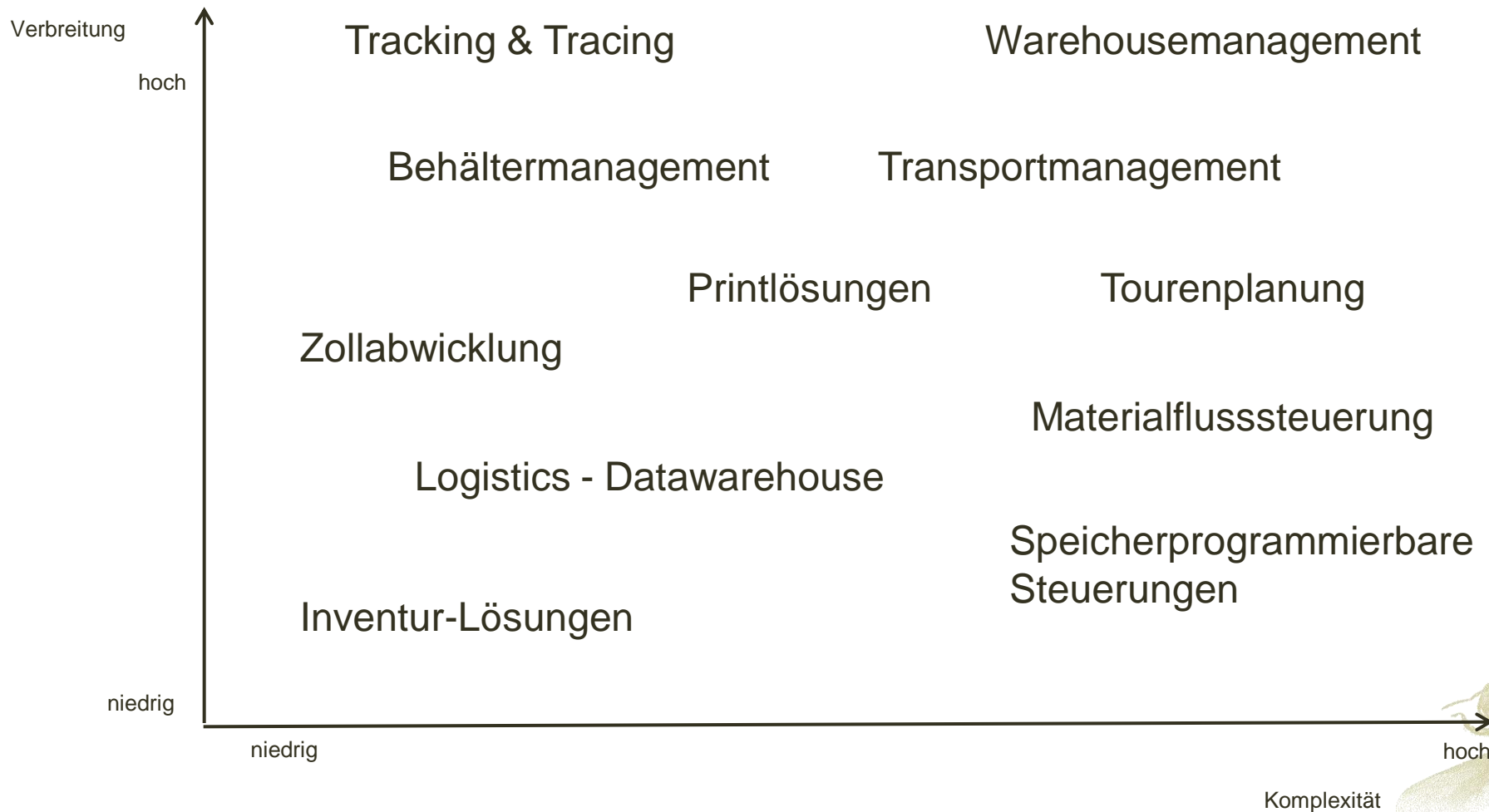
12. März 2012

Michael Baranowski,
Geschäftsführer TEAM

Halle 7, Stand 221

- Konzepte
- Trends
- Ausblicke





Beispiel für eine Warehousemanagement-Lösung



Wareneingang



Qualitätssicherung



Einlagerung



Lagerverwaltung



Kommissionierung



Multi-Order-Picking



Pick-to-Light



Pick-by-Voice



Staplerleitsystem



Produktionsanbindung



Bestandsführung



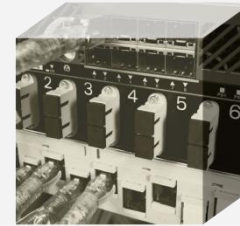
Versand



Inventur



Stammdaten



Schnittstellen

modular – flexibel – konfigurierbar
BAUKASTEN



Projektbeispiel ProStore® im Einsatz bei Rila Feinkost Importe



ProStore®

Logistikzentrum bei Rila

Wareneingang
Einlagerung
Qualitätssicherung
Umlagerung
Lagerverwaltung
Materialflusssteuerung
Pick-by-Voice
Verpackung
Versand
Inventur
Bestandsführung
Stammdaten
Etikettierung
RFID
FTS



Projektbeispiel

ProStore® im Einsatz bei Rila Feinkost Importe

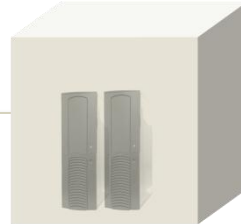


Den Film finden Sie unter www.youtube.de/teampaderborn





ERP



Fibu

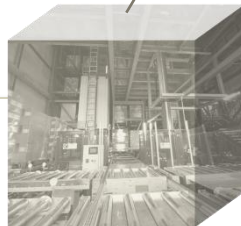


QS-System



Dezentraler Server

mit ProStore® Intralogistik und Warehousemanagement als Webanwendung
„on Premise“



HRL



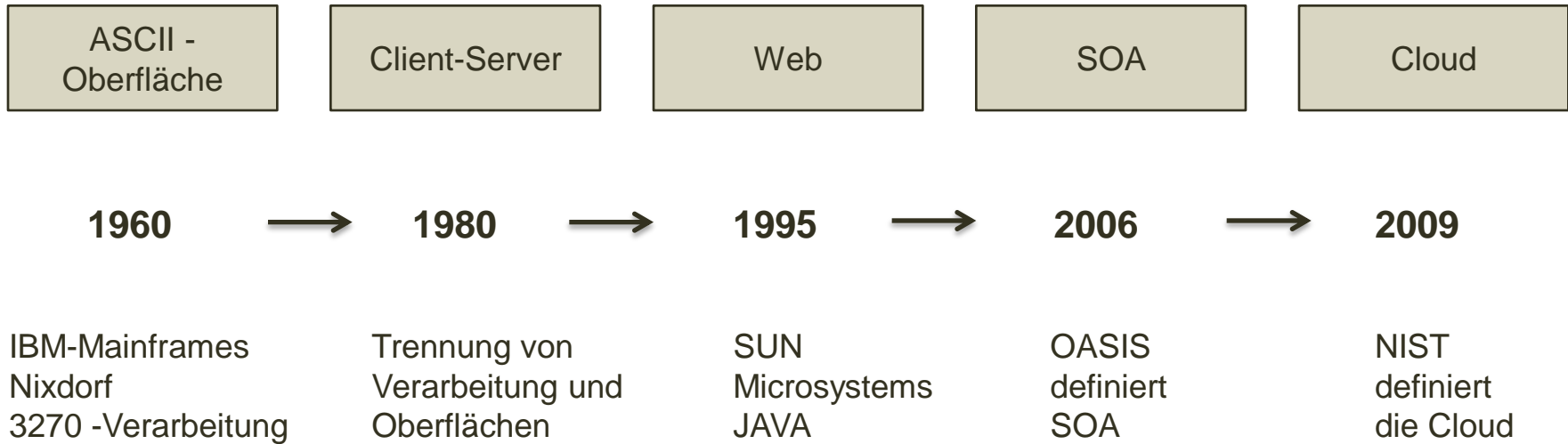
FTS



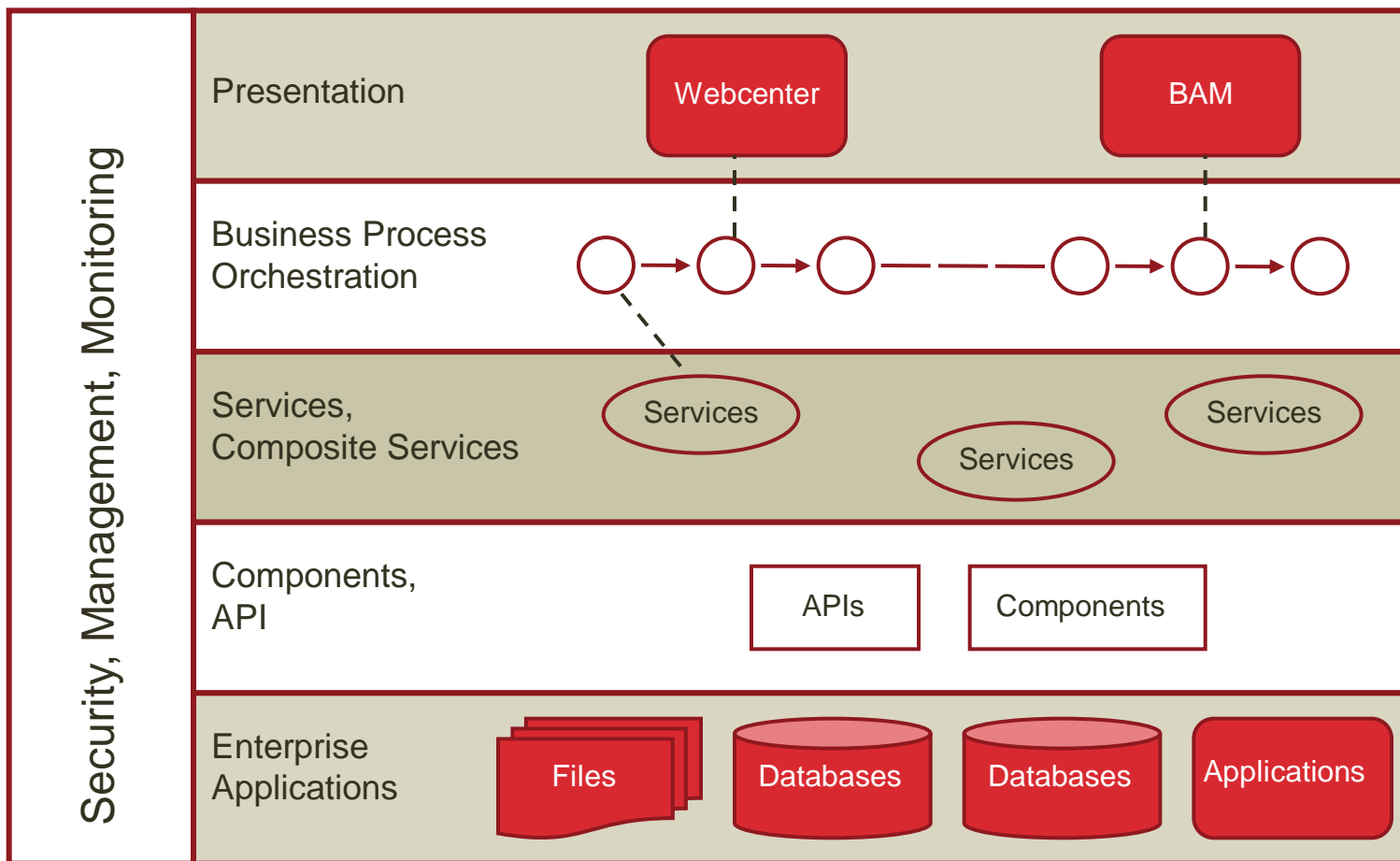
PbV



Entwicklung der IT-Architektur



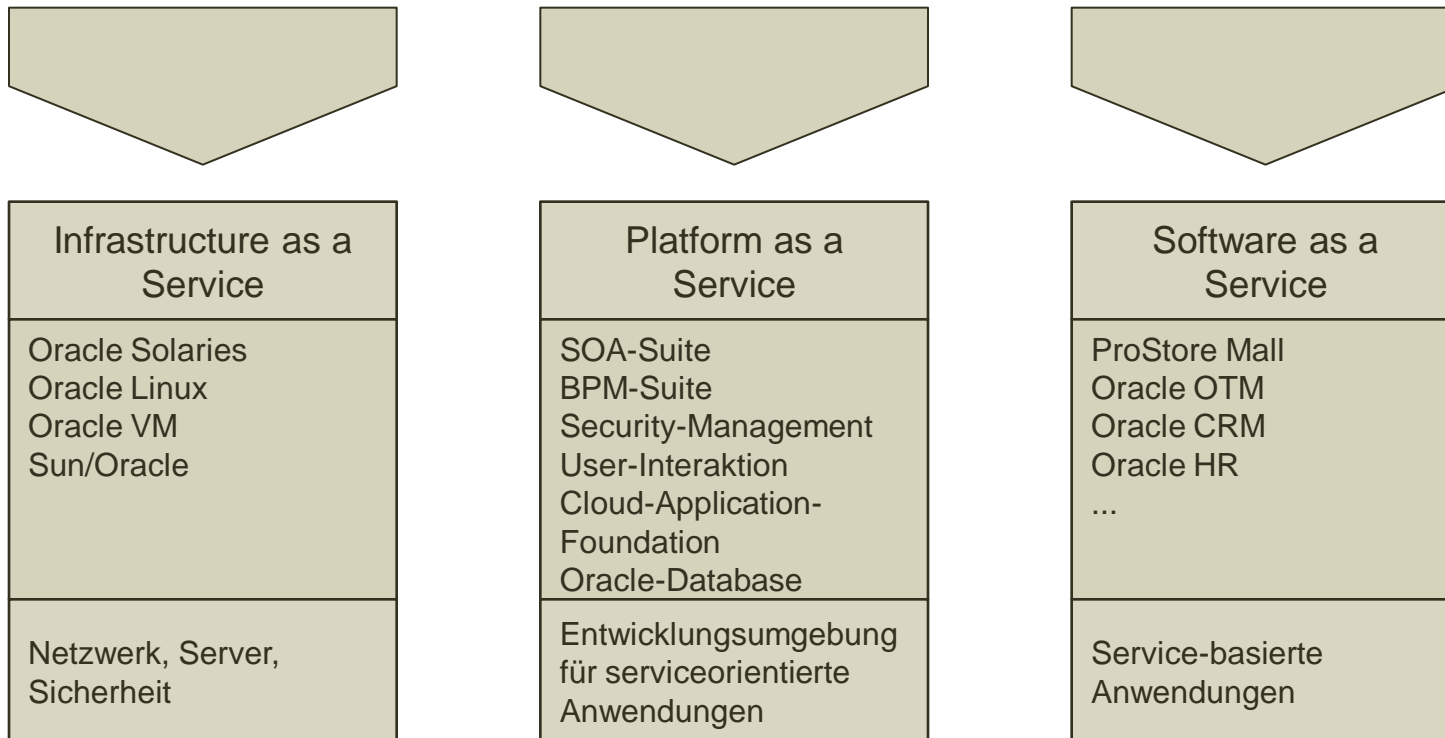
SOA-Architektur



Quelle: Oracle Deutschland



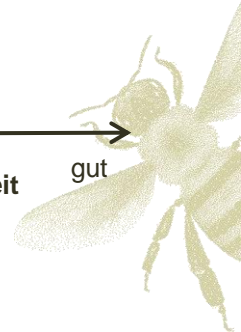
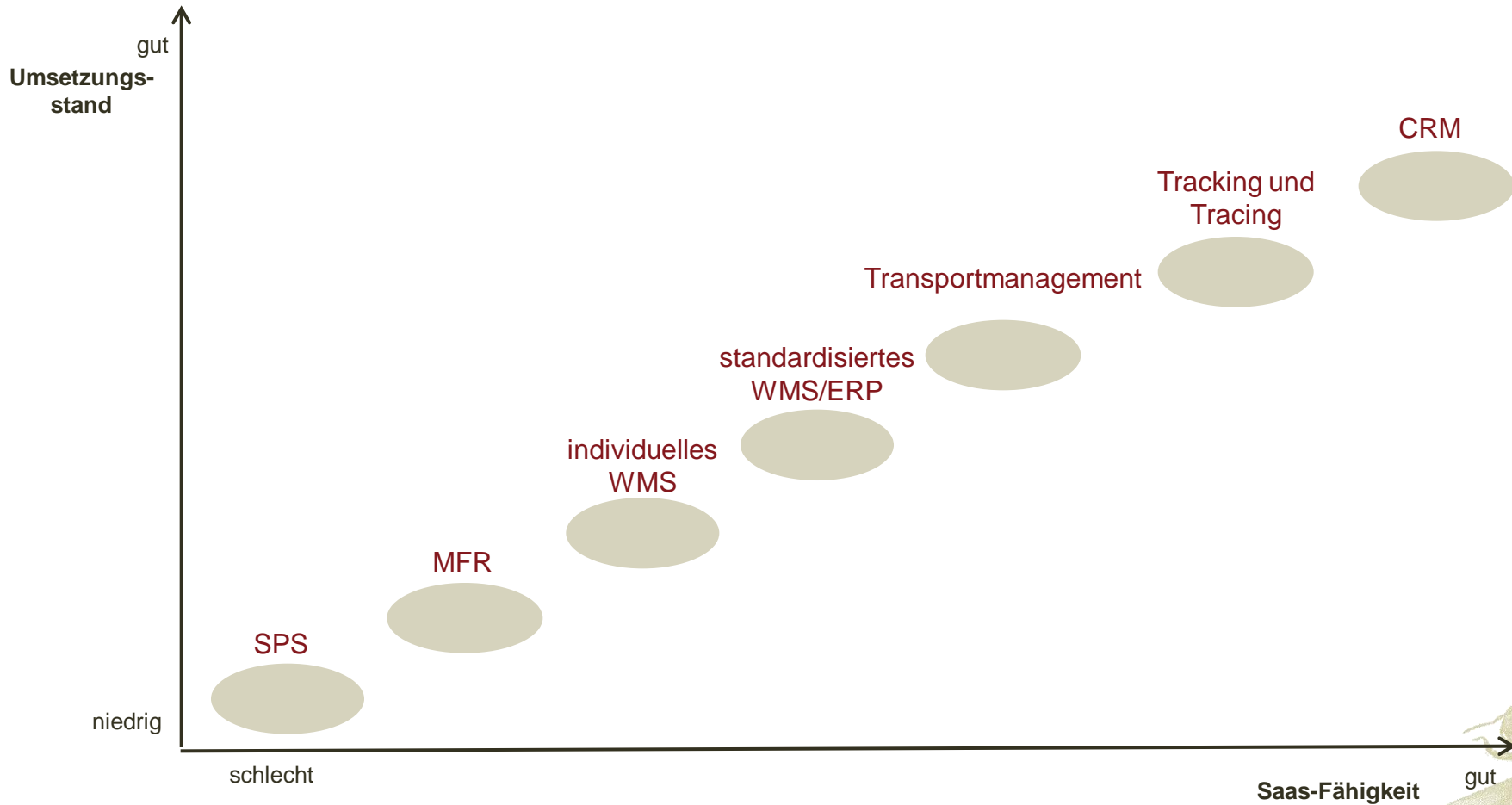
Service-Modelle des Cloud-Computings mit Blick auf die Oracle-Technologien



- Web-Applikationen im Intranet sind die Regel
- Anwendungen werden Service-orientierter zum Beispiel werden Web-Services bei Schnittstellen weitgehend eingesetzt
- Notwendigkeit der Anpassbarkeit der Lösungen weiter hoch
- Umso stärker eine Prozessintegration notwendig ist, desto schwieriger wird es bei der Abbildung variabler Geschäftsprozesse mit Anbindung von HRL-Steuerungen, Materialflusssteuerungskomponenten oder Staplerleitsystemen



Cloud-Fähigkeit der Anwendungen



- Bereitstellung web-fähiger Applikationen state of the art
- Services verschiedener Anbieter in Kombination noch verbreitet – sie erfordern im Prinzip ein durchgängiges Datenmodell und ein einheitliches Oberflächenkonzept (Styleguide)
- Wartung und Service bei Nutzung der Services verschiedener Anbieter
- Releasefähigkeit und Updates werden interessant
- Wie werden die Nutzungsrechte geregelt



Welcome to the Oracle Public Cloud

An Enterprise Cloud for your Business

[Notify Me of Updates](#) >



Application Services



Fusion CRM

Sell smarter with Fusion CRM in the cloud.



Fusion HCM

Bring power to your people with Fusion HCM.



Social Network

A secure collaboration tool for everyone you work with.

Platform Services



Java

All the productivity of Java, without the IT.



Database

The Oracle database you love, now in the cloud.



OFFERINGS

[Fusion CRM](#)

[Fusion HCM](#)

[Social Network](#)

[Java](#)

[Database](#)

LEARN MORE

[How It Works](#)

[Why Oracle?](#)

[Architecture](#)

[FAQ](#)

CONTACT

[Interest List](#)

[Press](#)

NAVIGATE

[Home Page](#)

Oracle Public Cloud Extremely Easy-to-Use

TEAM

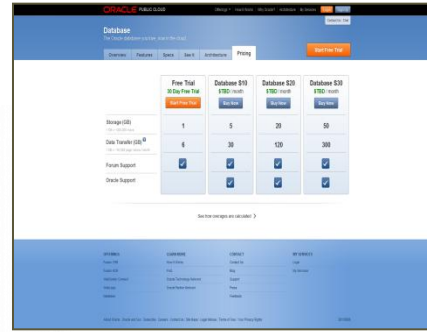


ORACLE
PUBLIC CLOUD

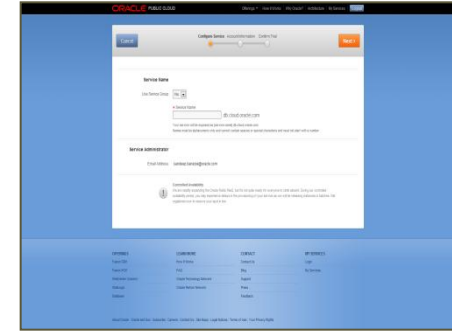
1. Pick Service



2. Select Plan



3. Configure Service

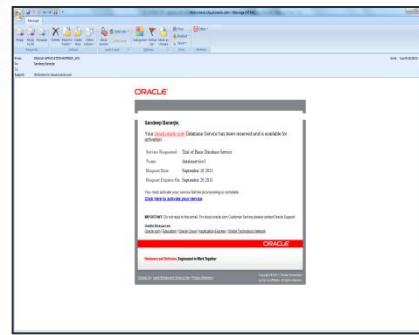


cloud.oracle.com

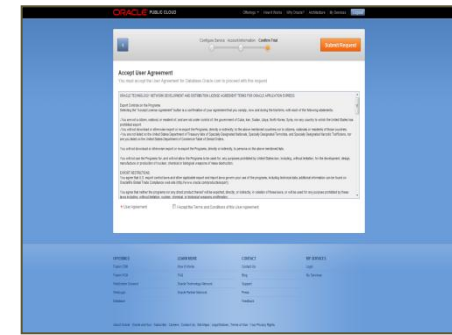
6. Use and Manage



5. Get Credentials



4. Submit Request



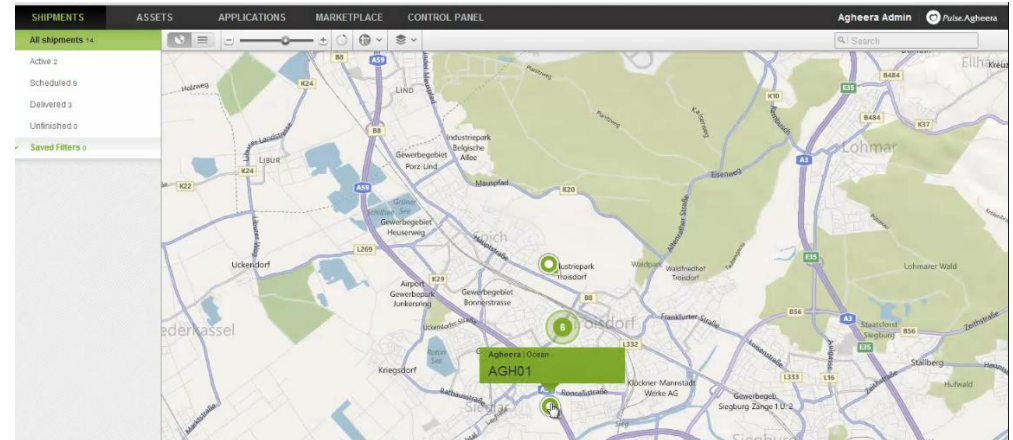
What is pulse?

pulse.agheera.com

is a data source and interaction platform for moving items.

It offers customers a pay as you use business service to optimize their supply chain and product business.

Our customers will get through pulse not only access to relevant sets of data but



|||| full blown logistics business processes OnDemand.

|||| dramatic cost reduction scenarios in operations and a completely new type of support in business growth.



What issues have customers to solve

Solution Space

- » Reduce Asset Stock / Inventory
- » Reduce Asset Costs
- » Reduce Trade Costs
- » Carbon Footprint Optimization
- » Logistics Process & Performance Optimization
- » Ensure Product Quality
- » Secure Intellectual Property
- » Avoid Losses & Mitigate Loss Impact
- » Sourcing: Verification of Origin
- » Enhanced Demand Forecasting
- » Enhanced Shock / Inventory reporting
- » Enhanced Regulatory Compliance

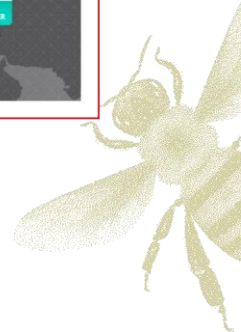
The screenshot displays the Agheera Admin dashboard. At the top, there is a navigation bar with tabs for SHIPMENTS, ASSETS, APPLICATIONS, MARKETPLACE, and CONTROL PANEL, along with the user name 'Agheera Admin'. Below the navigation bar is a 'Featured' section with a dropdown menu for 'Actions'. The main content area is dominated by a large 'WeatherUP powered by Agheera' banner. Below the banner, there are three columns: 'APPLICATIONS', 'LAYERS', and 'DATASETS'. Each column has a descriptive paragraph and a featured widget. The 'APPLICATIONS' column features a 'Ramptime visualizer' widget. The 'LAYERS' column features a 'World Clock' widget. The 'DATASETS' column features a 'Devices 05' widget. A decorative bee illustration is visible on the right side of the dashboard.

Ease of use and benefits

To Enable a user to switch seamlessly between different Software Services, Pulse will manage critical User Interface and Interaction

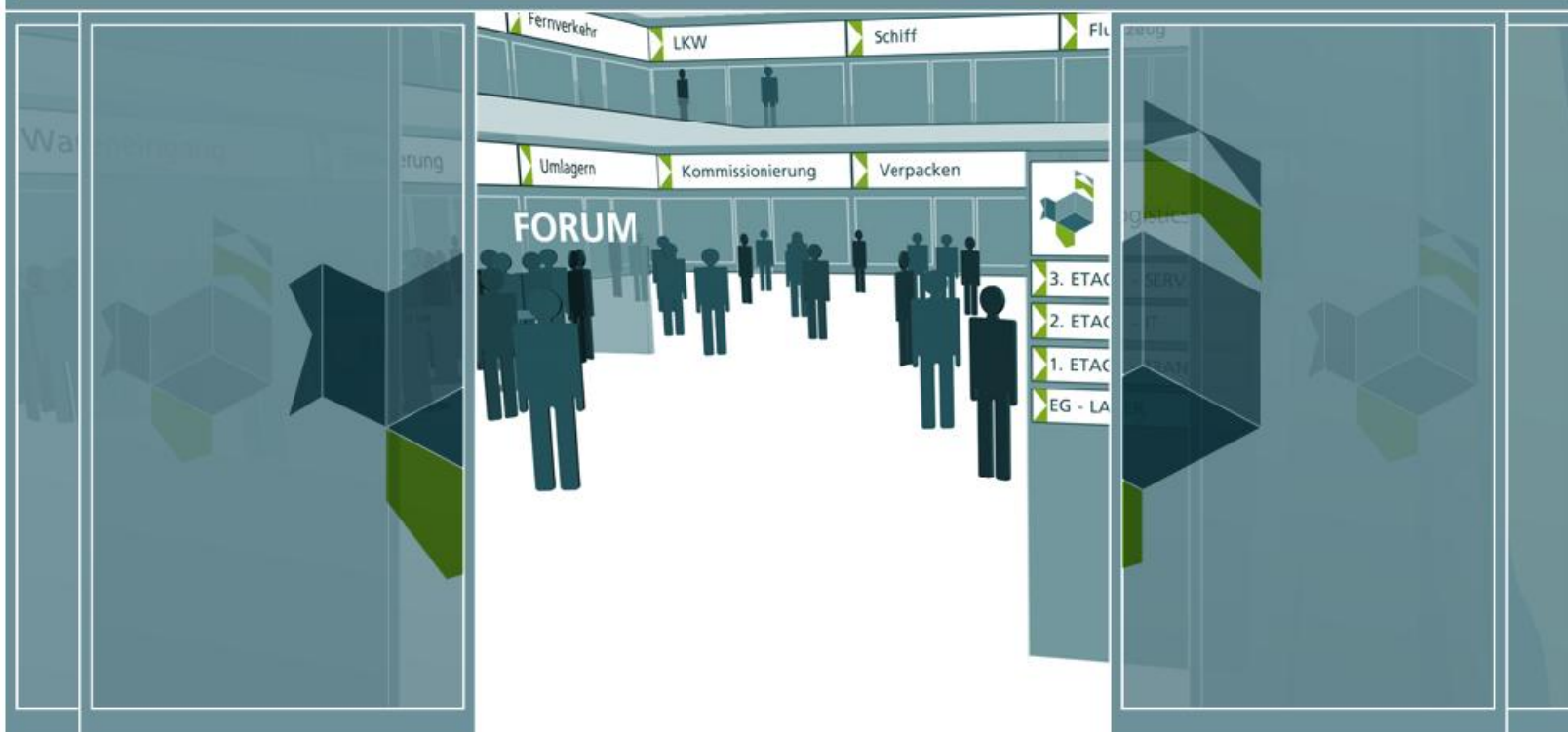
This includes standard procedures like mapping control, account management and geo library. The user interacts with the software services through the user interface of Pulse.

All components will be exposed as OpenSource API's.





logistics mall



Softwarelösungen in der Logistics Mall Stand 01. März 2012



AX4	Logistikplattform
Connected Quentia.warehouse	Lagerverwaltungssystem
d.3 Enterprise Content Management System	CMS
eTransform	Datenkonvertierung
Elements Applications	Bürokommunikation
GUS-OS ERP	ERP
myWMS	Lagerverwaltungssystem
Puzzle	Lade- und Transportoptimierung
SAP Business One	ERP
ShipitSmarter	TMS
Wetura	ERP
WPS	Lagerverwaltungssystem



- Auskunfts- und Dialogsysteme wie Tracking & Tracing und Transportmanagement aus der Wolke „on Demand“ werden auch kurzfristig stark zunehmen
- Standardisierte Lösungsansätze für KMU gewinnen mittelfristig an Bedeutung – interessant für Marktplätze
- IT-Anbieter wie Oracle, Microsoft, IBM, Telekom, Amazon etc. entwickeln massiv am Ausbau der Infrastruktur für die Cloud
- Komplexe und individuelle Lösungen werden die nächsten 3-5 Jahre „on Premise“ bleiben
- Diskussionen gerne nach dem Vortrag oder auf unserem Stand in Halle 7 Nummer 221





Vielen Dank für Ihre
Aufmerksamkeit!

TEAM Partner für Technologie
und angewandte Methoden der
Informationsverarbeitung
GmbH

Hermann-Löns-Str. 88
33104 Paderborn

Fon +49 5254 8008-0
Fax +49 5254 8008-19

Mail team@team-pb.de
Web www.team-pb.de