

ANMELDUNG ONLINE: www.staufen.ag/seminare-b
ANMELDUNG PER FAX: +49 7024 8056-111

Name, Vorname _____
Firma _____
Position _____
Straße _____
PLZ, Stadt _____
Telefon _____
Telefax _____
E-Mail _____
Datum, Unterschrift _____

Veranstaltungsort:

SEW-EURODRIVE GmbH & Co KG, Ernst-Blickle-Str. 42, 76646 Bruchsal

Teilnahmegebühr:

1.230 EUR zzgl. MwSt. inkl. Dokumentation, Mittagessen und Getränke

Anmeldebedingungen:

Wir behalten uns vor, Teilnehmer aus konkurrenzbedingten Gründen abzulehnen, die gesamte Veranstaltung / einzelne Teile räumlich und zeitlich zu verlegen oder abzusagen. Bis 14 Tage vor Veranstaltungsbeginn ist eine Stornierung kostenfrei. Bei späterer Absage wird die volle Teilnahmegebühr berechnet. Selbstverständlich können Sie einen Ersatzteilnehmer benennen.

Hotелеmpfehlung:

Hotel Scheffelhöhe, Adolf-Bieringer-Str. 20, 76646 Bruchsal
Tel.: +49 7251 802-0, Fax: +49 7251 802-156
hotel@scheffelhoehoe.de, www.hotel-scheffelhoehoe.de

Lean Administration – Schlanke Prozesse in indirekten Bereichen

Bitte wählen Sie Ihren Termin:

- 24.-25.02.2014 in Bruchsal, Beginn: 8:45 Uhr
- 22.-23.09.2014 in Bruchsal, Beginn: 8:45 Uhr

STAUFEN.AG

Beratung.Akademie.Beteiligung

Blumenstraße 5
D-73257 Köngen

+49 7024 8056-0
+49 7024 8056-111

j.koeser@staufen.ag
www.staufen.ag



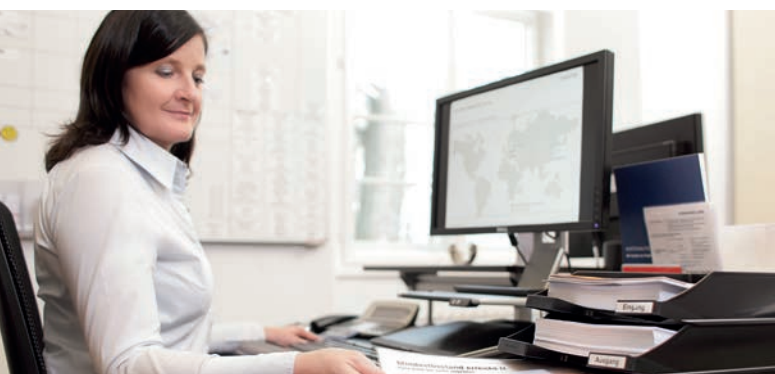
Janice Köser
Akademie Management

STAUFEN.

Lean Administration – Schlanke Prozesse in indirekten Bereichen

Potenzialerschließung auf Prozess-, Funktions- und Arbeitsebene

FACH- UND
FÜHRUNGSKRÄFTE-
TRAINING



TERMINE

24.-25.02.2014
22.-23.09.2014

ORT

SEW-EURODRIVE GmbH & Co KG
Bruchsal

BestPractice ... vor Ort erleben

- > Systematischer Know-how-Transfer aus der Praxis.
- > Methoden und Tools zur Produktivitätssteigerung.
- > Erfahrungsaustausch mit Experten und anderen Unternehmen.
- > Erkennen von Handlungsbedarfen und Anleitung zur Umsetzung.
- > Konzipieren von konkreten Verbesserungsschritten und -projekten.



STAUFEN.

Programminhalte

- > **Bewusstsein für verschwendungsfreie Büro- und Projektarbeit:** Wie erreichen Sie maximale Produktivität, bestmögliche Qualität, Fehlervermeidung und minimale Durchlaufzeiten bei geringem Raumbedarf?
- > **Methoden und Konzepte zur permanenten Leistungssteigerung und -motivation:** Tools wie Anreizsysteme und Verbesserungsmanagement und deren Effizienz
- > **Professionelle Prozessanalyse, Wertstromdesign und Funktionsoptimierung** (Definition und Visualisierung)
- > **Schritt für Schritt systematische Vorgehensweise im „BestOffice-Planspiel“:** Von der Analyse bis zur nachhaltigen Umsetzung (z.B. Arbeitsplatzoptimierung / -umgestaltung (5S) und Tätigkeitsanalyse / -optimierung)
- > **Direkt umsetzbare Anregungen** für Arbeitsplatz-, Prozess- und Funktionsebene in der Praxis

Zielgruppe

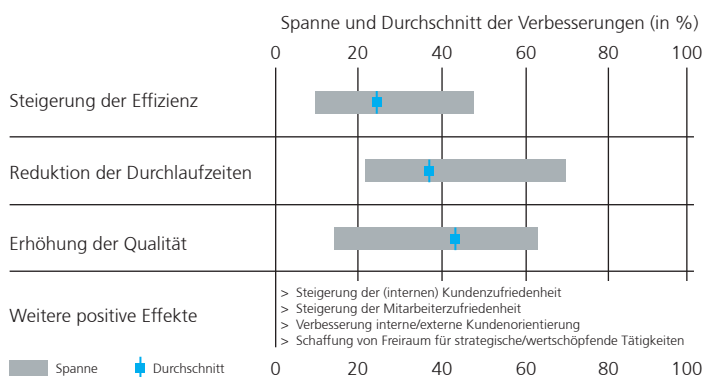
Führungskräfte und Prozessoptimierer aus Entwicklung, Vertrieb, Personal und sonstigen indirekten Bereichen

Beginn um 8:45 Uhr, Ende gegen 17:00 Uhr.
Pausen werden flexibel mit den Teilnehmern festgelegt.

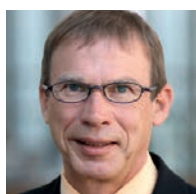
Warum dieses Fachseminar

Indirekte Bereiche (Purchasing, Controlling, Human Resources, Finance, Sales, IT, usw.) gehen heute denselben Weg in punkto Wertschöpfenden und Prozesseffizienz wie die Produktion. Auch in allen Unterstützungs- und Querschnittsfunktionen lassen sich genau wie in den Kernfunktionen enorme Potenziale heben:

Projektnutzen und zu erwartende Ergebnisse



Trainer



Jürgen Weber ist Berater und Begleiter der Veränderungsprozesse innerhalb der Abteilung WIEPROconsulting bei der SEW-EURODRIVE GmbH & Co KG. Er arbeitet intensiv an der Verfeinerung bzw. Neuentwicklung von Methoden des SEW-Wertschöpfungssystems. Nachdem er 4 Jahre die Montagesysteme in der Elektronik geprägt hat, betreut er nun die administrativen Bereiche mit dem Schwerpunkt Entwicklung und Vertrieb innerhalb des Unternehmens. Zuvor war er für andere bekannte Unternehmen wie z. B. die Freudenberg GmbH tätig und sammelte umfangreiche Erfahrungen, u. a. als Prozessberater und Organisationsentwickler sowie in der Fertigungssegmentierung und kundenauftragsbezogenen Endmontage.

Nutzen für Ihre Arbeit

- ... Sie lernen systematisch, wie Sie einen bestehenden Prozess oder Bereich (Vertrieb / Marketing, Entwicklung / Konstruktion, Einkauf / Materialwirtschaft, etc.) intelligent analysieren und konsequent entwickeln.
- ... Sie erarbeiten Schritt für Schritt ein Verbesserungsmanagement von der Analyse bis zur nachhaltigen Umsetzung und lernen dabei die wichtigsten Methoden und Werkzeuge kennen.
- ... Sie bekommen umsetzbare Anregungen zur Potenzialerschließung auf Arbeitsplatz-, Prozess- und Funktionsebene. Sie lernen neue Tools kennen, anzuwenden und deren Effizienz zu beurteilen.

Methodik

Sie erarbeiten anhand eines Planspiels die Verbesserung eines Auftragsabwicklungsprozesses. Im Team lernen Sie neben dem Einsatz verschiedener Analyse- und Optimierungstools die Nutzung von Wertstromdesign zur Verschwendungsminimierung.



Andreas Mohren arbeitete in der Auftragsabwicklung bei einer Tochtergesellschaft der Bosch Telecom GmbH und bei der Festo AG im Bereich Inhouse-Consulting. Als Senior Partner bei der Staufen AG liegen seine Beratungsschwerpunkte in den Bereichen Lean Administration, Organisations- und Prozesseffizienz (Produktentstehungsprozess, Order Fulfillment Management, Beschaffungs- und Lieferantenmanagement), Projekte in Hochgeschwindigkeit (CCPM), sowie in der Implementierung eines aktiven, dynamischen Verbesserungsmanagements (KVP).



SEW-EURODRIVE ist ein international erfolgreiches Familienunternehmen mit rund 15.000 Mitarbeitern weltweit und einem Umsatz von über 2,5 Mrd. Euro im Geschäftsjahr 2012 / 13. Als eines der führenden Unternehmen in der Antriebstechnik ist SEW-EURODRIVE ein Motor des Fortschritts und sorgt mit seinen Getriebemotoren und Frequenzumrichter, Servo-Antriebssystemen, dezentralen Antriebssystemen und Industriegetrieben täglich dafür, dass die Welt in Bewegung bleibt.

Die SEW-Gruppe ist weltweit in 45 Ländern vertreten

15 Fertigungswerke

76 Drive Technology Center



STAUFEN.

STAUFEN.AG Beratung.Akademie.Beteiligung

Ihr Partner auf dem Weg zur Spitzenleistung.

Wir sind die internationale Lean Management Beratung zur Entwicklung von Unternehmen und deren Mitarbeitern – vom Turnaround bis zur Exzellenz. Die konsequente Lean Transformation über die gesamte Wertschöpfungskette macht Unternehmen flexibel und wettbewerbsfähig. Staufen-Berater kennen nicht nur die Schlüsselfaktoren, die für den Erfolg entscheidend sind, sondern wissen auch, wie man diese in Unternehmen rasch und nachhaltig umsetzt. 160 Berater mit Führungserfahrung in Best-Practice Unternehmen sind bereit, Verantwortung zu übernehmen und betreuen Kunden aus allen Schlüsselbranchen weltweit vor Ort. Wir arbeiten stark lösungs- und praxisorientiert und legen großen Wert auf schnelle und nachhaltige Umsetzungserfolge in unseren Projekten. Wir sind erfolgreich durch Methodenkompetenz, Expertenwissen und die Fähigkeit, Menschen in Unternehmen zu überzeugen.

Messbar. Pragmatisch. Konsequenz. Überzeugend.